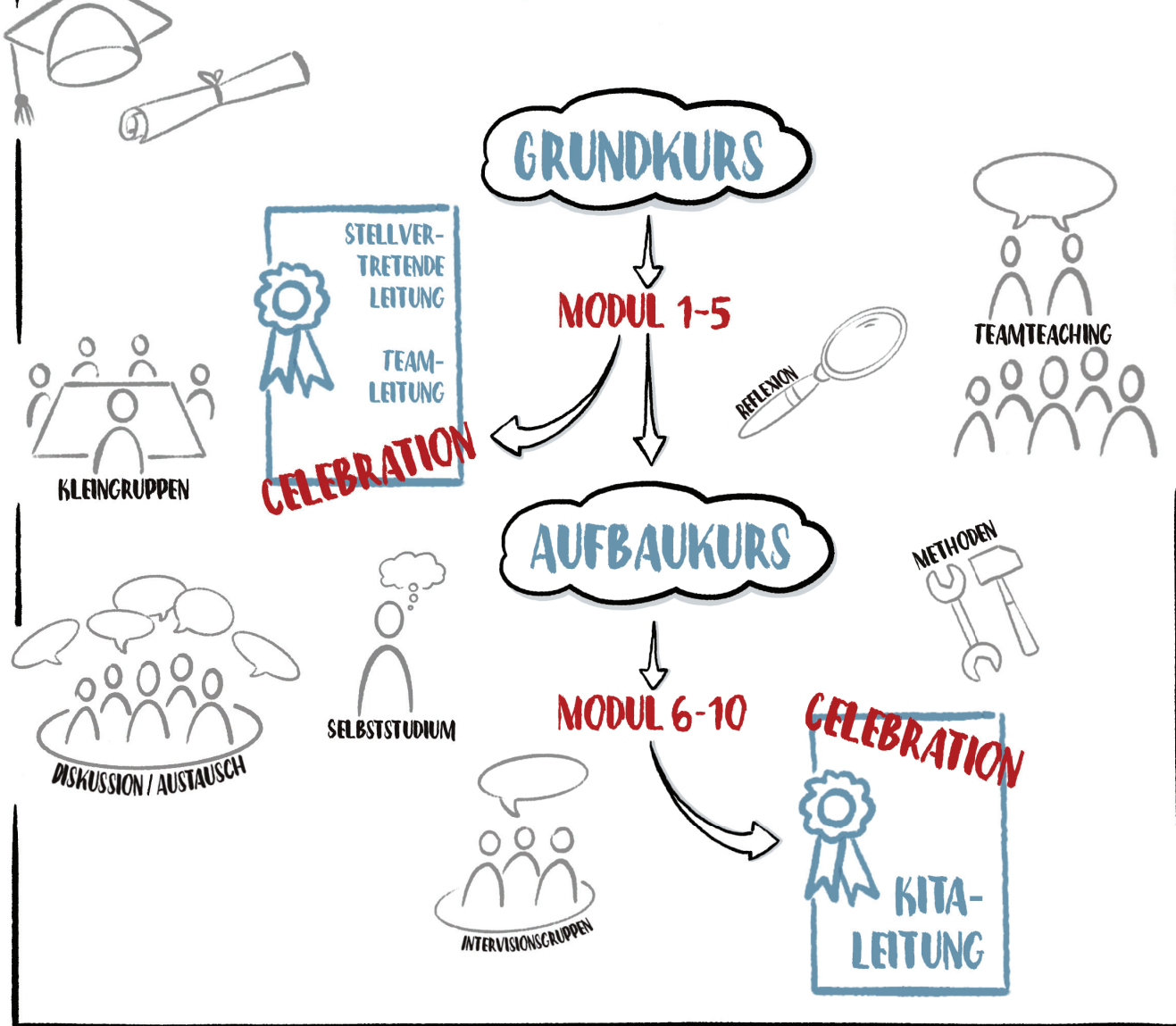


LEITUNGSQUALIFIZIERUNG



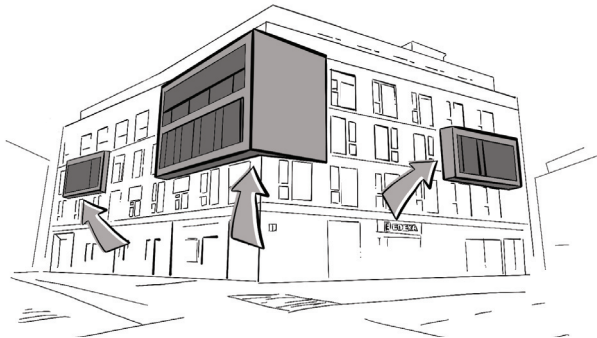
DIE LERNWELT STELLT SICH VOR

Die neue Lernwelt der Pädagogika gGmbH in Potsdam ist ein Weiterbildungszentrum für frühpädagogische Fachkräfte. Hier haben Interessierte die Möglichkeit, sich in verschiedenen Weiterbildungs- und Beratungsangeboten Wissen anzueignen und Kompetenzen weiterzuentwickeln. Neben (Team-)Fortbildungen, Qualifizierungen und Workshops finden hier Abendvorträge, Lernwerkstatt-Tage, Bibliotheksnachmittage, Fachtage, Zukunftswerkstätten und Pädagogen-Treffs statt. Die Lernwelt versteht sich dabei als Ort der Begegnung, der unkonventionellen Denkansätzen Raum bietet. Herzlich willkommen!

Veranstaltungsort LERNWELT

Weiterbildungszentrum für Frühpädagogik
Marlene-Dietrich-Allee 15
14482 Potsdam

Mail mail@paedagogika.com
Telefon 0331 704 76 200



Anmeldung

Online unter www.paedagogika.com/bildungsportal
Es können keine einzelnen Module gebucht werden.

Fördermöglichkeiten

Die Qualifizierung ist eine vom MBS für Bildungsurlaub anerkannte Weiterbildungsveranstaltung.



Das Bundesprogramm Bildungsprämie wird vom Bundesministerium für Bildung und Forschung und dem Europäischen Sozialfonds gefördert.



Kursleitung
CAROLA BEHREND & LINDA EICH

TERMINE Kursnr. 2021-566

Jeweils	09:00-15:30 Uhr
Modul 1	18.06.2021 19.06.2021
Modul 2	27.08.2021 28.08.2021
Modul 3	20.09.2021 21.09.2021
Modul 4	25.10.2021 26.10.2021
Modul 5	22.11.2021 23.11.2021
Modul 6	13.12.2021 14.12.2021
Modul 7	17.01.2022 18.01.2022
Modul 8	14.02.2022 15.02.2022
Modul 9	14.03.2022 15.03.2022
Modul 10	25.04.2022 26.04.2022
Abschlussstage	29.08.2022 30.08.2022 31.08.2022 01.09.2022

**KURSBEITRAG
2.300 €**

Der Kursbeitrag enthält alle Lern- und Arbeitsmaterialien, die Nutzung der Lernwelt inkl. Bibliothek und eine einmalige Prüfungsgebühr.
Eine monatliche Ratenzahlung (10 x 230,00 €) ist möglich.



LERNWELT
Weiterbildungszentrum
für Frühpädagogik

PÄDAGOGIKA
Mit Bildung wachsen.



LEITER*INNEN-QUALIFIZIERUNG

Berufsbegleitende Qualifizierung mit Zertifikatsabschluss

QUALIFIZIERUNG ZUR LEITUNG IN KINDERTAGESEINRICHTUNGEN

Berufsbegleitende Qualifizierung mit Zertifikatsabschluss

Als (angehende) Kita-Leitung oder Teamleitung/Stellvertretung benötigen Sie umfangreiche Kompetenzen, um den vielschichtigen Anforderungen im Feld der Kindertagesbetreuung gerecht zu werden. Neben der Organisation des pädagogischen Alltags gehören auch die Betriebsführung, das Qualitätsmanagement, die Mitarbeiter*innenführung, der bedarfsorientierte Einsatz von Personal, die Budgetplanung, Vernetzung, Kooperation und vieles mehr zu Ihren Aufgaben. Auch die Sicherung des Kindeswohls und die Umsetzung der Kinderrechte werden in dieser Qualifizierung als Leitungsaufgabe verstanden und bilden den roten Faden, der sich kontinuierlich durch alle Module zieht. Sie als Leitungskraft haben diesbezüglich die Verantwortung, sich zu positionieren und Ihr Team dabei zu unterstützen, diese Anforderungen im Alltag umzusetzen. Dabei geht es um die Entwicklung einer Haltung, die den Blick auf die Bedürfnisse des Kindes richtet. Doch was bedeutet Leitung, Führung und Begleitung? Was sind meine Ressourcen und wo liegen die Stolpersteine? Wie kann Qualitätssicherung oder Konzeptionsentwicklung gestaltet werden und wie gelingt mir die Zusammenarbeit mit dem Team, den Eltern und dem Träger? Wie kann ich mich bei all den Aufgaben selbst fachlich positionieren, mein Zeit- und Konfliktmanagement weiterentwickeln und dabei selbstfürsorglich mit Stress und Belastungen umgehen? Diesen und weiteren Fragen werden wir im Verlauf der berufsbegleitenden Qualifizierung nachgehen.

Ziel der Qualifizierung

Ziel der Qualifizierung ist es, aktuellen und zukünftigen Leitungskräften vielfältige Methoden und Fachkenntnisse zur Verfügung zu stellen und einen Austausch unter den Kursteilnehmer*innen anzuregen, damit sie ihre fachlichen und personalen Kompetenzen als Führungskräfte weiterentwickeln können.

Zielgruppe

Die Qualifizierung richtet sich an pädagogische Fachkräfte, die in Einrichtungen der Kinder- und Jugendhilfe künftig eine Leitungstätigkeit übernehmen werden oder bereits als Führungskräfte tätig sind.

Arbeitsweise

Die Qualifizierung findet überwiegend im Teamteaching statt, d.h. die Lerngruppe mit höchstens 24 Teilnehmer*innen wird von zwei Referent*innen begleitet. Die Lehr-Lernprozesse werden handlungsorientiert, abwechslungsreich und praxisbezogen gestaltet, wobei Reflexionsprozessen eine besondere Bedeutung zukommt.

Lernen wird dabei als Selbstaneignungsprozess verstanden, der durch eine anregende Lernumgebung, geeignete Lernmaterialien und kollegialen Austausch angeregt wird.

Umfang

Die Qualifizierung ist in Grund- und Aufbaukurs mit jeweils 5 Modulen à 2 Seminartagen gegliedert und umfasst insgesamt 160 präsenzpflichtige Unterrichtseinheiten. Hinzu kommen Selbstlerneinheiten und jeweils 2 Treffen in Intervisionsgruppen, bei denen die Kursteilnehmer*innen in Kleingruppen selbstorganisiert in den kollegialen Austausch treten.

Die zweitägigen Module finden in der Regel einmal im Monat montags und dienstags oder freitags und samstags statt. Grund- und Aufbaukurs dauern insgesamt etwa 12 Monate und können zusammen oder einzeln gebucht werden. Der Aufbaukurs kann auch zu einem späteren Zeitpunkt absolviert werden, sofern der Grundkurs erfolgreich abgeschlossen wurde.

Abschluss

Nach Modul 1-5 kann der Grundkurs mit dem Zertifikat „Teamleitung/Stellvertretung“ abgeschlossen werden und nach Modul 6-10 ist der Abschluss mit dem Zertifikat „Leitung in Kindertageseinrichtungen“ möglich (wenn der Grund- und Aufbaukurs zusammen gebucht werden, wird nur eine Abschlussprüfung abgelegt). Voraussetzung für die Zertifikatsübergabe ist das erfolgreiche Bestehen der Abschlussprüfung, bei der die Teilnehmer*innen das in der Qualifizierung Gelernte in die eigene Praxis überführen und ihre eigenen Erfahrungen und Entwicklungen reflektieren. Die Abschlussprüfung besteht aus einer Reflexionsarbeit und einem mündlichen Abschlusskolloquium in der Lerngruppe.

1. Modul

TEAMENTWICKLUNG/TEAMFÜHRUNG

Carola Behrend & Linda Eich

- Begleiten, Leiten und Führen
- Führungs- und Leitungsstile
- Situationsbezogener Leitungsstil = Reifegradmodell
- Umgang mit Macht, Hierarchie und Konkurrenz
- Teamentwicklungsphasen
- Rollen und Funktionen im Team
- Teammanagementsystem
- Aufgabenbereiche und Rollen einer Teamleitung
- Ziele und Prioritäten in einem Team

2. Modul

KOMMUNIKATION UND KONFLIKTMANAGEMENT

Carola Behrend & Linda Eich

- Kommunikationsmodelle nach Watzlawick, Schulz von Thun, R. Cohn
- Kommunikationsmethoden (u.a. GFK, Aktives Zuhören)
- Werte- und Entwicklungsquadrat
- Kooperative Gesprächsführung: Gesprächsführung bei herausfordernden Gesprächen
- Konfliktmanagement: Konfliktarten und -entstehung
- Konflikteskalation nach Glasl
- Deeskalation und effektive Konfliktlösung

3. Modul

ARBEITSORGANISATION/ZEITMANAGEMENT UND SELBSTMANAGEMENT

Carola Behrend & Linda Eich

- Büroorganisation und Störfaktorenanalyse
- Gestaltung von Teambesprechungen / Moderation
- Grundlagen des Zeitmanagements – Zeitmanagementtechniken
- Selbstmanagement: Biografisches Arbeiten
- Selbstführung und die Arbeit mit dem „inneren Team“
- Stressmanagement: Salutogenese und Resilienz
- Vom Stress zum „Burnout“

4. Modul

BILDUNGSPROZESSE STEUERN

Carola Behrend & Linda Eich

- Grundgedanken zur Frühkindlichen Bildung und Lernen
- Demokratie und Partizipationsprozesse
- Inklusive Pädagogik: Lernprozesse zur vorurteilsbewussten Bildung und Erziehung begleiten
- Personale Kompetenzen von Pädagog*innen

5. Modul

ZUSAMMENARBEIT MIT FAMILIEN

Carola Behrend & Linda Eich

- Gesetzesgrundlagen
- Grundverständnis der Bildungs- und Erziehungspartnerschaft
- Bedürfnisse und Konflikte in der Elternschaft / Vielfalt der Familienformen
- Voraussetzungen für gelungene Zusammenarbeit
- Inklusive Haltung in der Zusammenarbeit mit Familien
- Kulturbegriff: Familienkultur
- Reflektion eigener Sozialisierungserfahrungen
- Elterngespräche professionell führen
- Konfliktlösung mit Eltern durch Suche nach dem dritten Raum

6. Modul

BETRIEBSWIRTSCHAFTLICHE GRUNDLAGEN

Gerald Siegert

- Betriebswirtschaft und Wirtschaftsrecht in Bezug auf die Sozialwirtschaft
- Begriffsbestimmungen im Wirtschaftsrecht
- Phasen eines Unternehmens von der Gründung bis zur Liquidation am Bsp. eines freien Trägers
- Handelsgesetzbuch und Bilanzrecht
- Steuerrecht und Gemeinnützigkeit
- Träger der Kinder- und Jugendhilfe
- Kita-Finanzierung am Beispiel im Land Brandenburg
- Sicherstellung der öffentlichen Finanzierung
- Elternbeitragssatzung / Elternbeitragsordnung
- Elternbeiträge und Essengeld
- Vertragsverhältnis zwischen den Eltern, der Kita und ggf. Dritter
- Planung und Abrechnung der Erlöse und Kosten einer Kindertagesstätte

7. Modul

QUALITÄTSMANAGEMENT

Carola Behrend & Linda Eich

- Qualität: Struktur-, Prozess-, und Ergebnisqualität
- Grundsätze und Prinzipien von Qualitätsverfahren
- Rahmenhandbücher
- Qualitätszirkel einrichten
- Methoden des Qualitätsmanagements
- Kronberger Kreis
- Beschwerdemanagement in Kitas
- Pädagogische Qualität
- Institutioneller Kinderschutz

8. Modul

KONZEPTIONSENTWICKLUNG

Carola Behrend & Linda Eich

- Grundgedanken zur Konzeptionsentwicklung
- Bedarfsgruppen
- Partizipation: Öffnung der konzeptionellen Arbeit
- Rollen im Prozess der Konzeptionsarbeit
- Mindmapping und weitere Gestaltungsformen
- Kollegiale Beratung

9. Modul

RECHTLICHE GRUNDLAGEN

Gerald Siegert

- Führung und Recht - Rechtsgrundlagen für die tägliche Arbeit einer Leiter*in
- Recht und Betriebssicherheit (Arbeitsschutz, Brandschutz, Gesundheitsschutz, Hygiene, Aufsichtspflicht, Umweltschutz und Datenschutz) -
- Aufgaben im Bereich der Unternehmerpflichten:
- Unterlagen der Betriebssicherheit - notwendige Kontrollen und Selbstkontrollen - Belehrungen und deren Nachweis
- Einführung ins Gesundheitsrecht
- Aufsichtspflicht
- Einführung ins Arbeitsrecht inkl. des Personalvertretungsrechts
- Grundsätze und Inhalt von Mitarbeiter*innengesprächen
- Kinder- und Jugendhilfe in der Sozialgesetzgebung
- Einführung in das Kita-Gesetz des Landes Brandenburg
- Datenschutz in der Kindertagesbetreuung

10. Modul

CHANGEMANAGEMENT UND ZUKUNFTSWERKSTATT

Carola Behrend & Linda Eich

- Veränderungsprozesse in der Kita initiieren, begleiten und gestalten
- Ziele des „Changemanagement“
- Z.U.K.U.N.F.T-Prozesse© als Handlungsmodell
- Umgang mit Widerständen im Team
- Grundsätze der Zukunftswerkstatt
- Übungseinheit Zukunftswerkstatt

